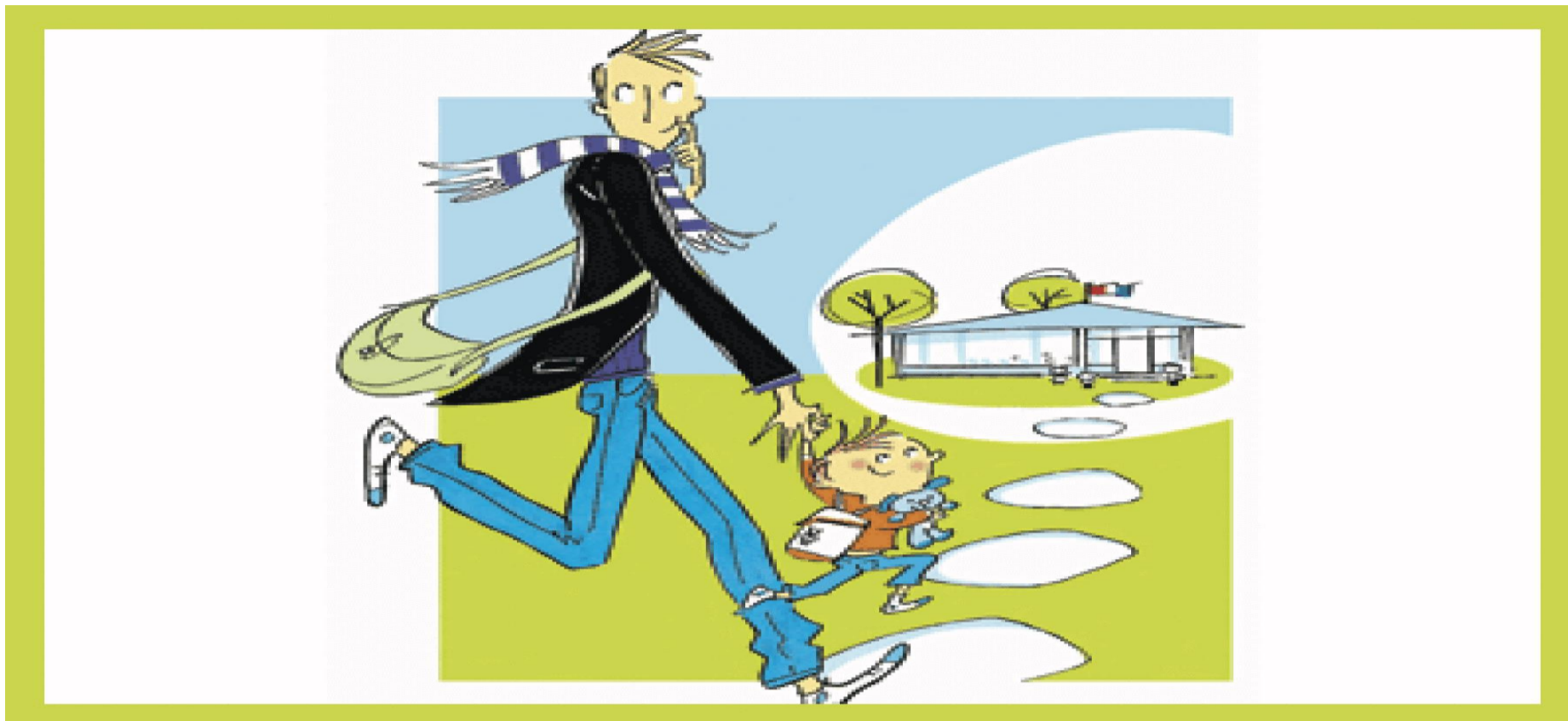


Rappel : « A la sortie de l'école ... »



- **Les parents de la section primaire** attendent derrière la barrière.
- **Les parents des élèves de M3** entrent dans la cour primaire, reprennent leurs enfants et quittent directement la cour par la petite grille entre le bâtiment primaire et maternel.
- **Les parents des élèves d'accueil, M1 et M2** reprennent leurs enfants en passant par l'arrière du bâtiment primaire :
 - Arrière du bâtiment maternel jusque 15h45.
 - En passant par la petite barrière entre le bâtiment maternel et le bâtiment primaire pour reprendre les enfants à l'avant du bâtiment maternel dès 15h45.

Merci de ne plus traverser la grande cour de la section primaire (sauf M3). Cela permet aux accueillants d'avoir une meilleure vue sur les enfants.

MERCI pour votre compréhension et collaboration. 😊